

Thông số kỹ thuật

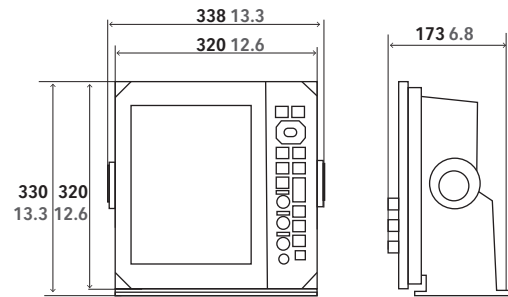
Bộ phận hiển thị	Model FR -10	Model FR -12
Kích thước màn hình	LCD màu 10.4 inch	LCD màu 12.1 inch
Độ phân giải	800 x 600 (SVGA)	1024 x 768 (XGA)
Bộ phận ăng-ten		
Thang đo	0.0625 đến 36 NM (DRS4DL+) 0.0625 đến 48 NM (DRS2D/4D-NXT) 0.0625 đến 72 NM (DRS6A-NXT) 0.0625 đến 96 NM (DRS6A/12A/25A X-Class, DRS12A/25A-NXT)	
Bộ phận ăng-ten tương thích		
Model	DRS4DL+, DRS2D/4D/6A/12A/25A-NXT, DRS6A/12A/25A X-Class	
Ngõ ra	Tùy thuộc vào bộ phận ăng-ten đã chọn	
Chế độ hiển thị		
	Mũi trên, Hướng đi trên, Bắc trên, Chuyển động thật, Đuôi trên	
Các chức năng chính		
Hiển thị rủi ro	Có	
Phân tích mục tiêu	Có *Chỉ với radar bán dẫn	
Theo dõi mục tiêu	Có *Theo dõi mục tiêu nhanh	
Vết mục tiêu thật	Có	
Trung bình âm dội	Có	
Màn hình phụ	Có *Tối đa 2 màn hình	
Hiển thị AIS	Có	
Phủ radar lên hải đồ	Không	Có
Giao tiếp		
Các cổng có sẵn	NMEA0183(x3), NMEA2000(x1), LAN(x1), HDMI(x1), USB(x1), Contact closure(x1)	
Nguồn cung cấp		
	12-24 VDC: 1.1-0.6 A	12-24 VDC: 1.7-0.9 A
Điều kiện môi trường		
Nhiệt độ môi trường	-15° đến +55°	
Mức độ bảo vệ	Mặt trước: IP55, Mặt sau: IP22	

RADAR HÀNG HẢI

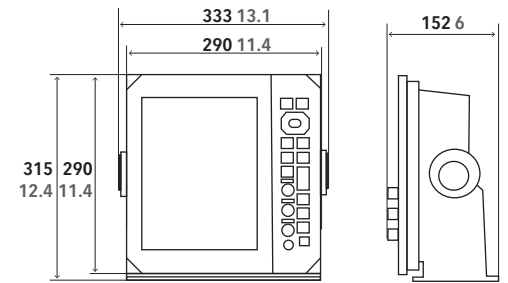
Model **FR-10/FR-12**

Bản vẽ

Bộ hiển thị FR-12
3.9 kg 8.6 lbs

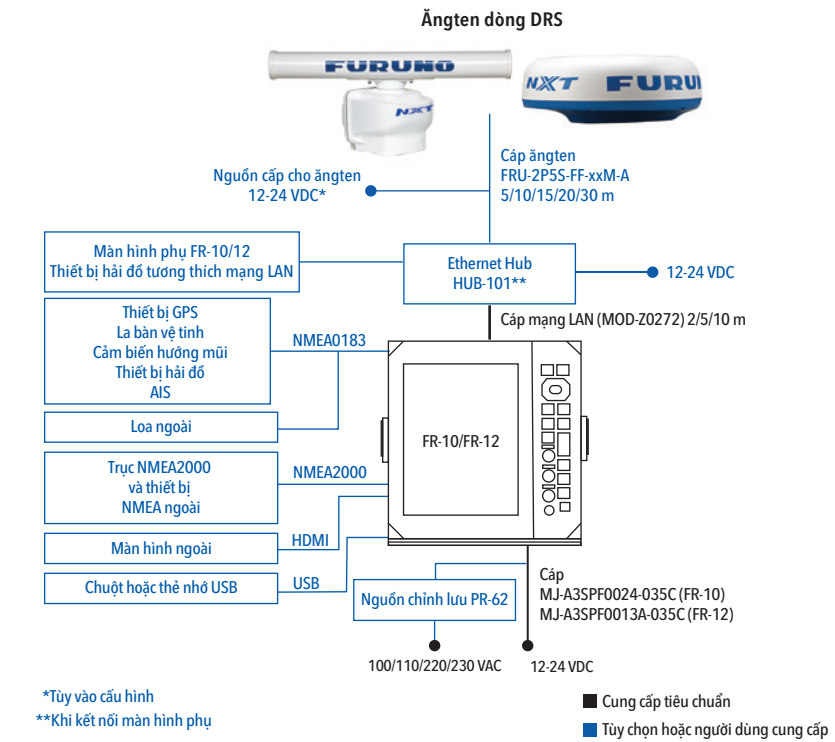


Bộ hiển thị FR-10
3.2 kg 7 lbs



mm inch

Sơ đồ kết nối



Cẩn thận với các sản phẩm tương tự

Tất cả các nhãn hiệu và tên sản phẩm là những thương hiệu đã được đăng ký, thương hiệu và nhãn hiệu dịch vụ của các chủ sở hữu tương ứng.

THÔNG SỐ KỸ THUẬT CÓ THỂ ĐƯỢC THAY ĐỔI MÀ KHÔNG THÔNG BÁO TRƯỚC

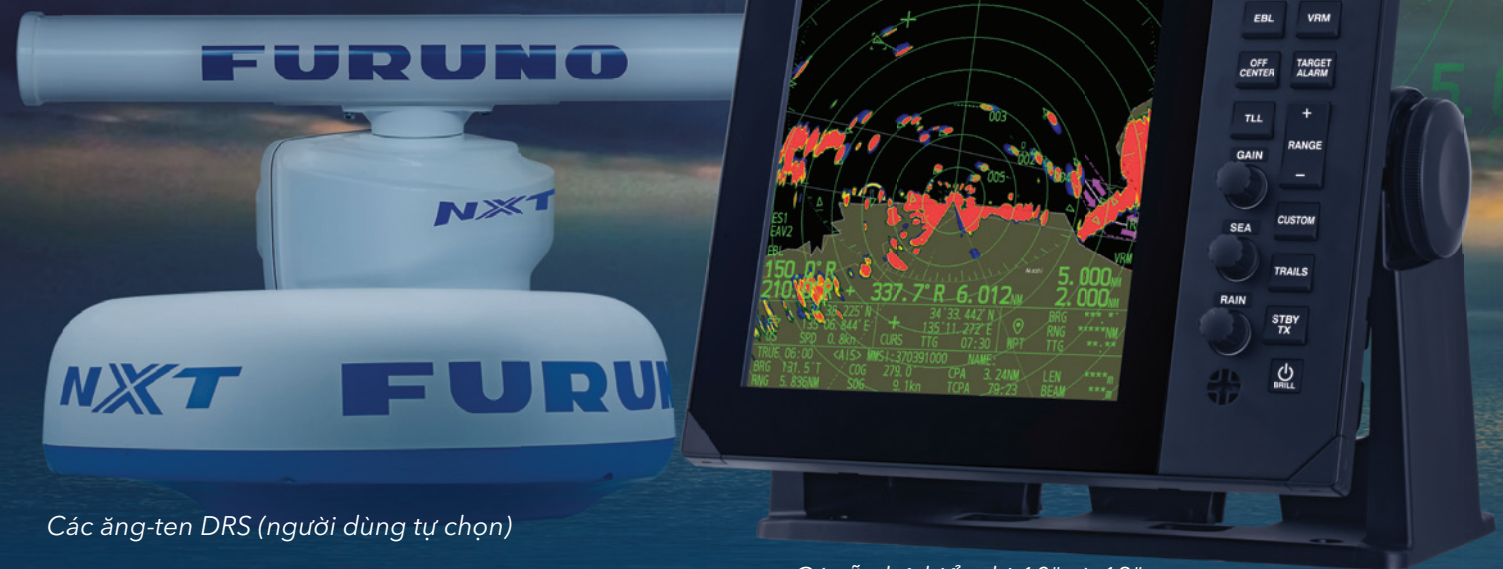
FURUNO ELECTRIC CO., LTD.
Japan | www.furuno.com
FURUNO U.S.A., INC.
U.S.A. | www.furunousa.com
FURUNO PANAMA S.A.
Republic of Panama | www.furuno.com.pa
FURUNO (UK) LIMITED
U.K. | www.furuno.co.uk
FURUNO NORGE A/S
Norway | www.furuno.no

FURUNO DANMARK A/S
Denmark | www.furuno.dk
FURUNO SVERIGE AB
Sweden | www.furuno.se
FURUNO FINLAND OY
Finland | www.furuno.fi
FURUNO POLSKA Sp. z o.o.
Poland | www.furuno.pl
FURUNO DEUTSCHLAND GmbH
Germany | www.furuno.de

FURUNO FRANCE S.A.S.
France | www.furuno.fr
FURUNO ESPAÑA S.A.
Spain | www.furuno.es
FURUNO ITALIA S.R.L.
Italy | www.furuno.it
FURUNO HELLAS S.A.
Greece | www.furuno.gr
FURUNO (CYPRUS) LTD
Cyprus | www.furuno.com.cy

FURUNO EURUS LLC
Russian Federation | www.furuno.ru
FURUNO SHANGHAI CO., LTD.
China | www.furuno.com/cn
FURUNO CHINA CO., LTD.
Hong Kong | www.furuno.com/cn
FURUNO KOREA CO., LTD
Korea
FURUNO SINGAPORE
Singapore | www.furuno.sg

PT FURUNO ELECTRIC INDONESIA
Indonesia | www.furuno.id
FURUNO ELECTRIC (MALAYSIA) SND. BHD.
Malaysia | www.furuno.my
No. CA00001608m Bản quyền của FURUNO ELECTRIC CO., LTD.
Bản tiếng Việt do Cty TNHH Điện Tử Viễn Thông Hải Đăng thực hiện năm 2024.
HAIĐANG
Vòng giải pháp, chắc thành công



Các Ăng-ten DRS (người dùng tự chọn)

Có sẵn bộ hiển thị 10" và 12"



Lái tàu an toàn nhờ xác định các rủi ro

Các radar LCD màu FR-10 (10.4") và FR-12 (12.1") là màn hình radar hàng hải bao gồm một đơn vị hiển thị dọc chuyên dụng có thể kết hợp tự do với các ăng-ten dòng DRS mở rộng của Furuno để đáp ứng nhiều nhu cầu về phát hiện. Các Radar này có các công nghệ mới nhất bao gồm Risk Visualizer™, một chức năng mới cung cấp thông tin trực quan về các khu vực có khả năng va chạm và chuyển động của tất cả các tàu xung quanh, cũng như Echo Average, Target Analyzer™, Fast Target Tracking™, RezBoost™ và nhiều chức năng tuyệt vời khác giúp bạn theo dõi bất kỳ mục tiêu nào trong hành trình và các thao tác của bạn như tùy chỉnh AIS tùy chỉnh, các phím chức năng Người dùng lập trình và Hỗ trợ đa ngôn ngữ.

Tương thích với dòng ăng-ten mạnh mẽ của Furuno

FR-10 và FR-12 tương thích với bất kỳ ăng-ten dòng DRS nào, cho phép nhiều cấu hình khác nhau. Bằng cách chọn tầm xa (công suất phát), kích thước màn hình; loại & kích thước ăng-ten dựa trên những gì bạn muốn đạt được, bạn có thể xây dựng cấu hình Radar đáp ứng tốt nhất nhu cầu của mình.

RADAR CÔNG NGHỆ DOPPLER BÁN DẪN, DÒNG NXT
SOLID STATE DOPPLER RADAR
NXT SERIES

Loại thùng tròn

Model DRS2D-NXT
Model DRS4D-NXT

Loại cánh dài

Model DRS6A-NXT
Model DRS12A-NXT
Model DRS25A-NXT



RADAR SENSOR
X-CLASS

Loại thùng tròn

Model DRS4DL+

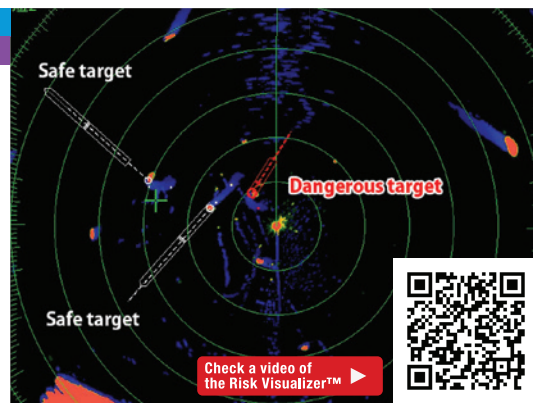
Loại cánh dài

Model DRS6A X-Class
Model DRS12A X-Class
Model DRS25A X-Class

Risk Visualizer™

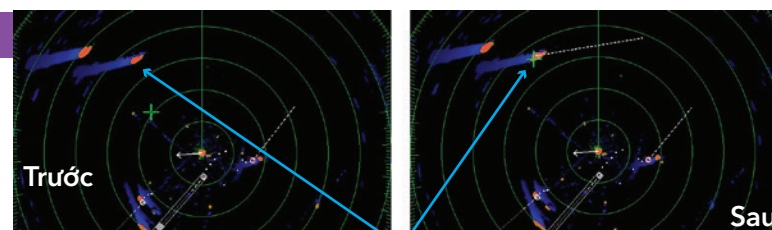
Mới

"Trình hiển thị rủi ro" là công nghệ hiển thị các khu vực có khả năng va chạm dựa trên vị trí hiện tại và chuyển động của tất cả các tàu xung quanh. Nhờ hiển thị ngay trên màn hình, bạn có thể dễ dàng có được cái nhìn tổng quan nhanh chóng và trực quan về tình hình xung quanh tàu của mình. Ngoài ra, các cảnh báo được mã hóa bằng màu sắc tùy theo mối đe dọa xảy ra và va chạm, từ màu xanh lá cây (bình thường) đến màu đỏ (nguy hiểm), sẽ giúp bạn đánh giá mức độ nguy hiểm và lên kế hoạch cho hành động tiếp theo của mình. Đây là Radar tầm trung thương mại đầu tiên của chúng tôi kết hợp tính năng này, góp phần cải thiện liên tục an toàn trên biển



Fast Target Tracking™

"Theo dõi mục tiêu nhanh" là một công nghệ ngay lập tức hiển thị một vectơ cho biết tốc độ và hướng đi của mục tiêu. Các mục tiêu được theo dõi tự động ngay từ đầu, giúp bạn có thể ngay lập tức tính toán quỹ đạo của mục tiêu và hiển thị vectơ vận tốc



Mục tiêu đã thu thập



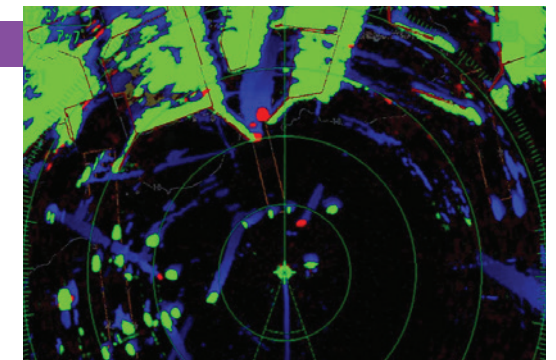
Model FR-10
Màn hình radar LCD màu 10"

GOOD DESIGN AWARD
<https://www.g-mark.org/>

Model FR-12
Màn hình radar LCD màu 12"

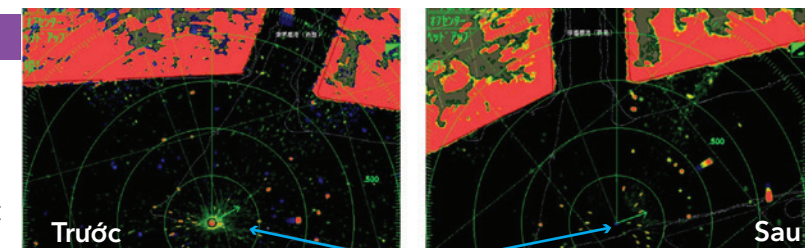
Target Analyzer™

"Phân tích mục tiêu" là công nghệ phân tích các mục tiêu và xác định các mục tiêu nguy hiểm có khả năng va chạm với tàu của bạn, sử dụng các màu sắc khác nhau tùy theo mức độ nguy hiểm. Việc hiển thị các mục tiêu nguy hiểm tiềm ẩn bằng các màu khác nhau cho phép người điều khiển hiểu được các mối đe dọa đối với việc lái tàu an toàn trong nháy mắt.



Echo Average

"Trung bình âm dội" là một tính năng làm giảm âm dội không đều, chẳng hạn như phản xạ từ mặt biển và mưa, đồng thời ổn định âm dội từ ngư cụ và các tàu khác. Nó giúp bạn dễ dàng xem những gì bạn muốn xem, ngay cả trong điều kiện thời tiết xấu như sóng lớn, mưa hoặc sương mù dày đặc.



Xóa âm dội không đều

Phủ radar lên hải đồ / Chia sẻ điểm và đường

FR-12 có thể hiển thị âm dội Radar phủ trên hải đồ MapMedia MM3D. Ngoài ra, khi được kết nối với GP-3700 / F* qua Ethernet, các dấu và đường có thể được hiển thị.

* Chỉ FR-12. Chức năng này yêu cầu phải lắp đặt bộ bo mạch RP tùy chọn OP03-266-E trong FR-12.

